

СОГЛАСОВАНО

Руководитель органа управления образованием

(подпись) (Ф.И.О.)

(дата)

УТВЕРЖДАЮ

МДОУ *детский сад комбинированного вида №124* *г. Липецка*

Руководитель образовательного учреждения

Терещук В.А.

(подпись) (дата)



СОГЛАСОВАНО

Руководитель органа управления ГИБДД

(подпись) (Ф.И.О.)

(дата)

ПАСПОРТ

дорожной безопасности образовательного учреждения

Муниципальное дошкольное образовательное учреждение - детский сад комбинированного вида №124 г. Липецка

(наименование образовательного учреждения, филиала образовательного учреждения)

Общие сведения

Муниципальное дошкольное образовательное учреждение детский сад комбинированного вида № 124 г. Ижевск
(Полное наименование ОУ)

Тип ОУ

Юридический адрес ОУ: 598002 г. Ижевск, ул. Валентина Терешковой, д. 23.

Фактический адрес ОУ: 598002 г. Ижевск, ул. Валентина Терешковой, д. 23

Руководители ОУ:

Директор (заведующий) Кузнецова Валентина Андреевна
(фамилия, имя, отчество) (телефон)

Заместитель директора по учебной работе Неликова Татьяна Викторовна
(фамилия, имя, отчество) (телефон)

Заместитель директора по воспитательной работе Пичурова Людмила Васильевна
(фамилия, имя, отчество) (телефон)

Ответственные работники муниципального органа управления образованием
(должность) (фамилия, имя, отчество)
(должность) (фамилия, имя, отчество)
(телефон)

Ответственные от Госавтоинспекции
(должность) (фамилия, имя, отчество)
(телефон)

Ответственные работники за организацию работы по профилактике детского дорожно-транспортного травматизма
(должность) (фамилия, имя, отчество)
(должность) (фамилия, имя, отчество)
(телефон)

Руководитель или ответственный работник дорожно-эксплуатационной организации, осуществляющей содержание улично-дорожной сети МУ Управление главного смотрителя по г. Ижевску
(должность) (фамилия, имя, отчество)
21-10-20 21-10-45
(телефон)

Руководитель или ответственный работник дорожно-эксплуатационной организации, осуществляющей содержание технических средств организации дорожного движения МУ Управление главного смотрителя по г. Ижевску
(должность) (фамилия, имя, отчество) (телефон)

Руководитель кружка ЮИД _____
(фамилия, имя, отчество) (телефон)

Количество отрядов ЮИД _____

Количество обучающихся _____
(воспитанников) *276*

Наличие информационного стенда по БДД *имеется*
(если имеется, указать место расположения)

Наличие уголка по БДД _____

Наличие кабинета (класса) по БДД _____
(если имеется, указать место расположения)

Наличие методической литературы и наглядных пособий (краткий перечень)

*Н.В. Виноградова, "ПДД в детском саду"; В.В. Шумилова, "Профилактика ДТП";
Н.Н. Авдеева, "Безопасность"; Т.Зайцев, "Юрки и Любимка"; Ю.Ю. Балаев, "Ваша безопасность";
В.В. Валодарская, "Работа инспектора поправилки и дорожного движения для дошко.
с. в штикартук "Правила безопасности дома и на улице" и т.д.
материалы штикартук с дорожными знаками, разметкой, разработками
сценариев на тему "Юрки и Любимка", сказки о правилах дорожного
движения"*

Наличие учебной площадки для проведения практических занятий по БДД
*На территории ДОУ имеется разметка пешеходного перехода
со светофором, двусторонним движением.*
(если имеется, указать место расположения)

Наличие автобуса в ОУ _____
(при наличии автобуса)

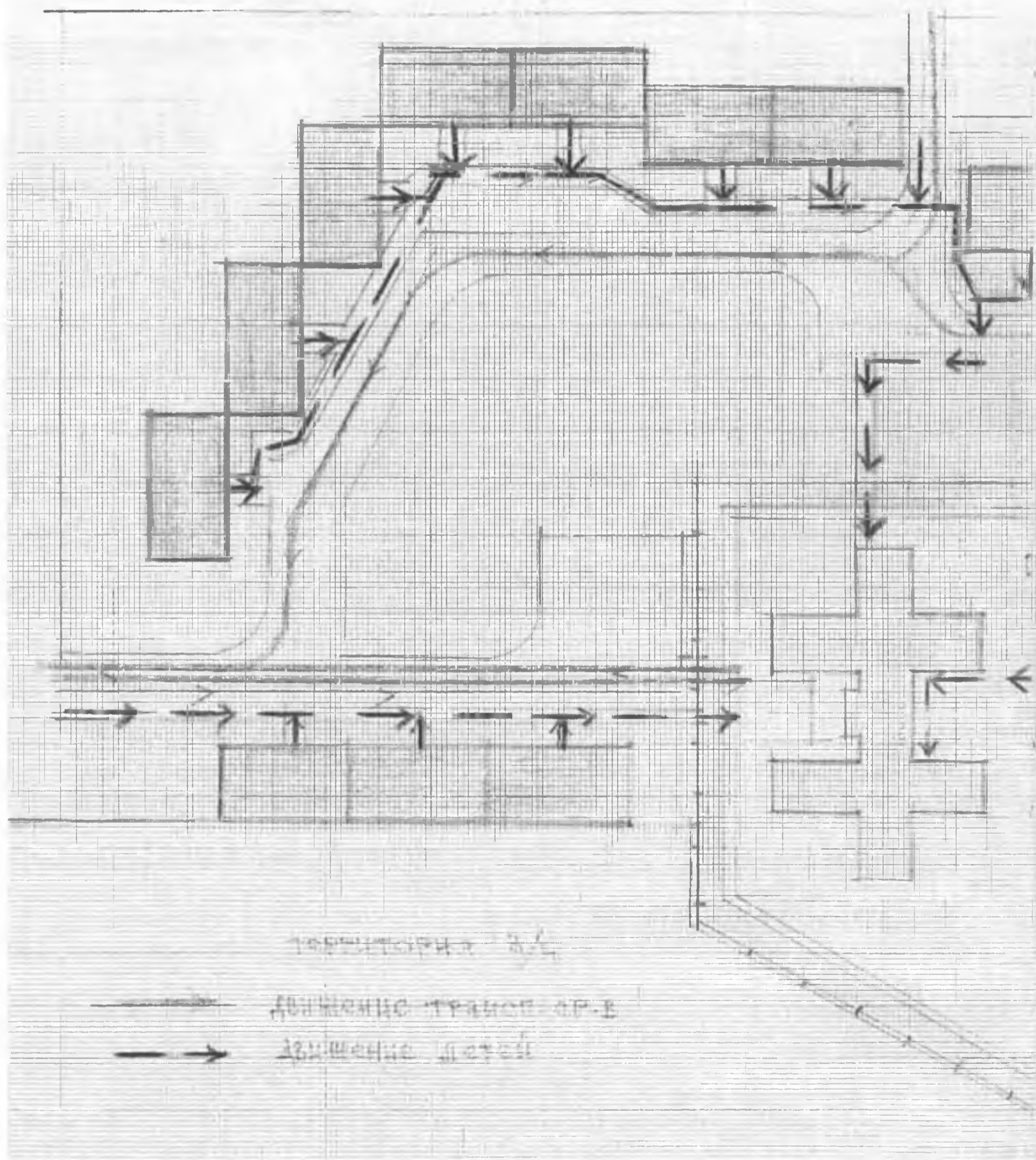
Владелец автобуса _____
(ОУ, муниципальное образование и др.)

Время занятий в ОУ.
1 смена: с _____ по _____,
2 смена: с _____ по _____,
Внеклассные занятия: с _____ по _____.

Телефоны оперативных служб:

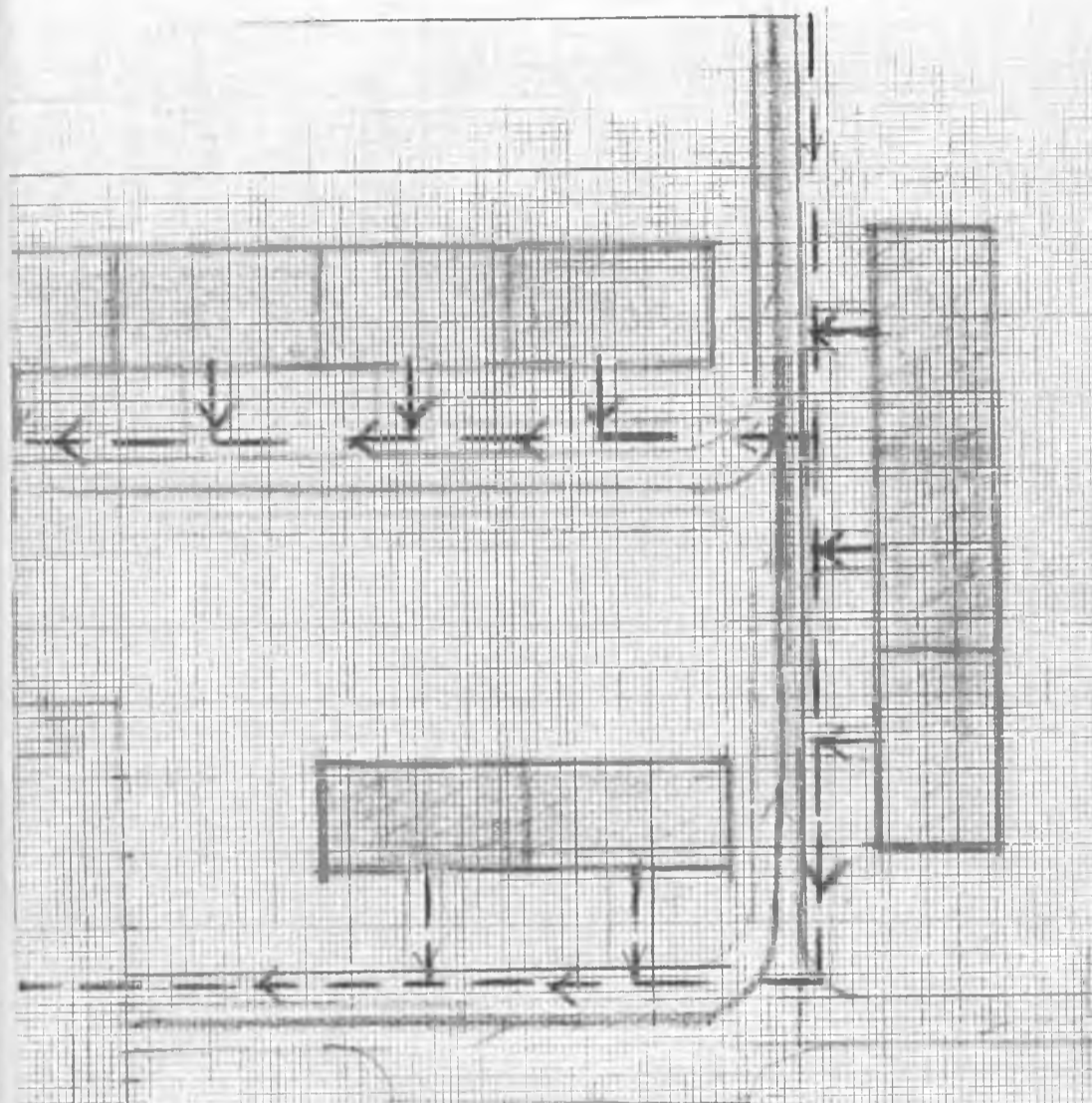
1. План -
1.1.План - схема района расположения ОУ.

Схема.



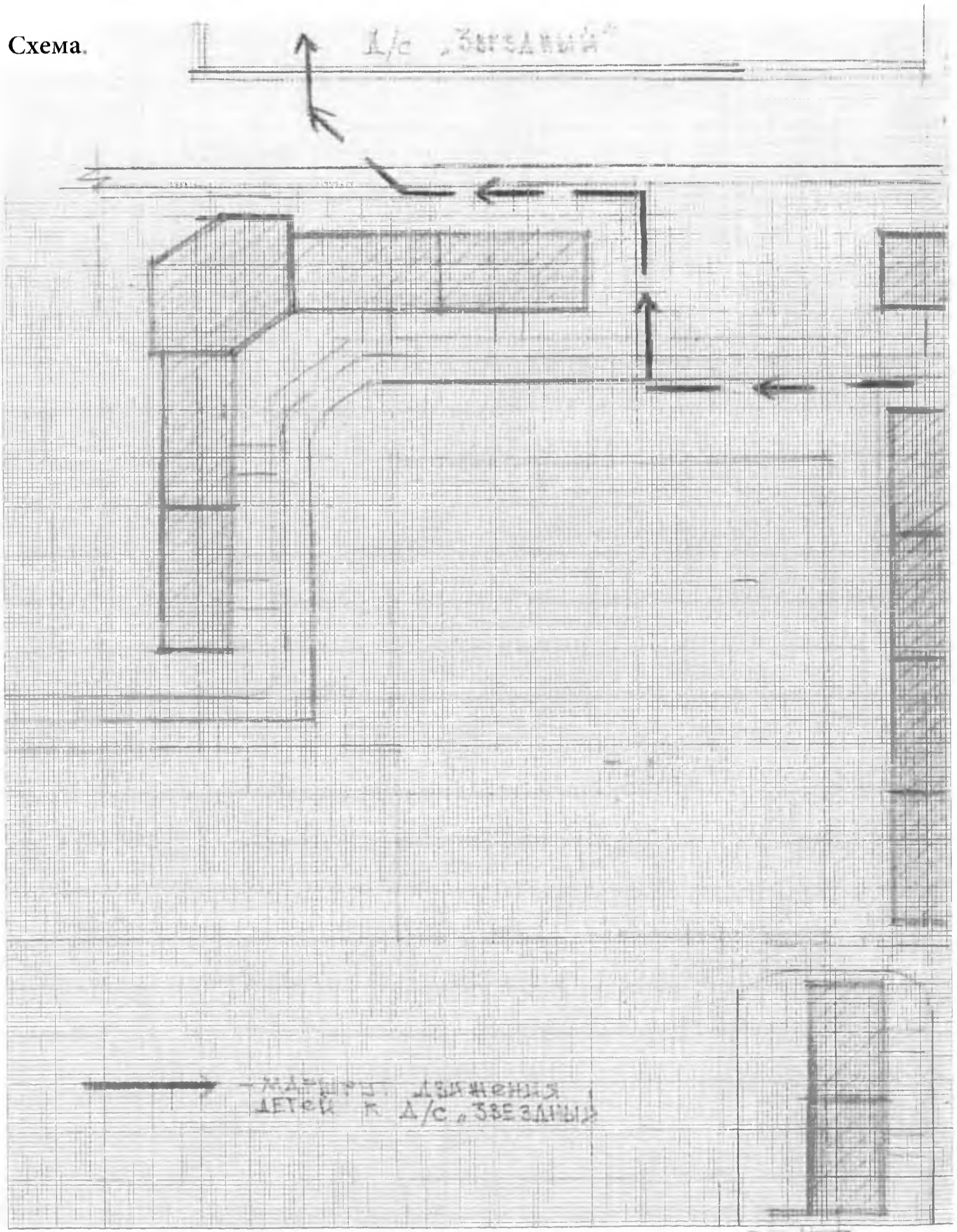
схемы ОУ.

Пути движения транспортных средств и детей

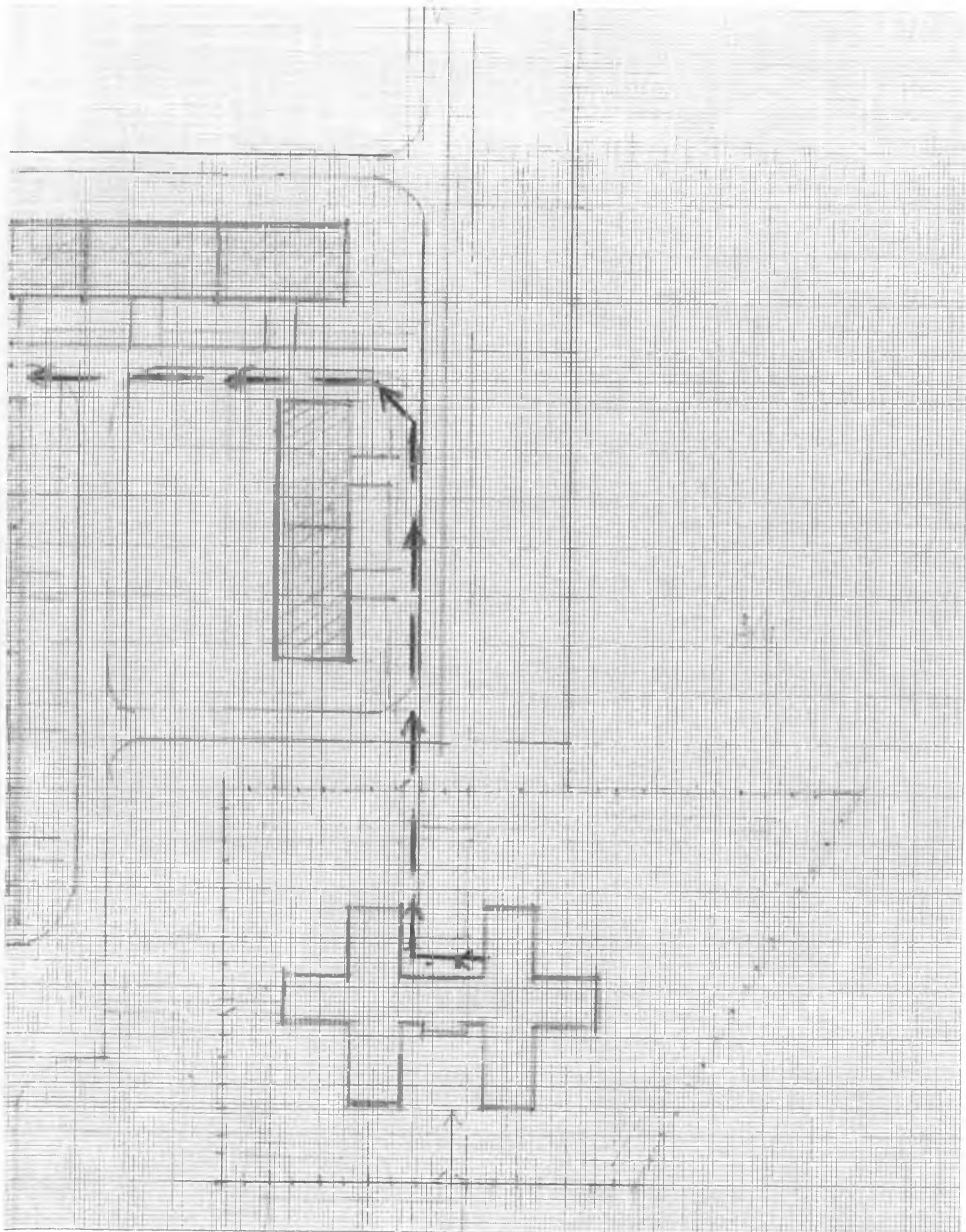


1.3. Маршруты движения организованных групп детей от ОУ к

Схема.



стадиону, парку или к спортивно – оздоровительному комплексу



1.4. Пути движения транспортных средств к местам разгрузки/погрузки
и рекомендуемые пути передвижения детей
по территории образовательного учреждения

Схема.

